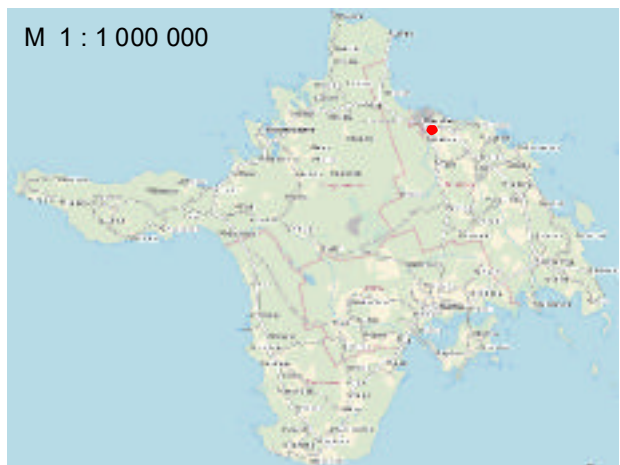
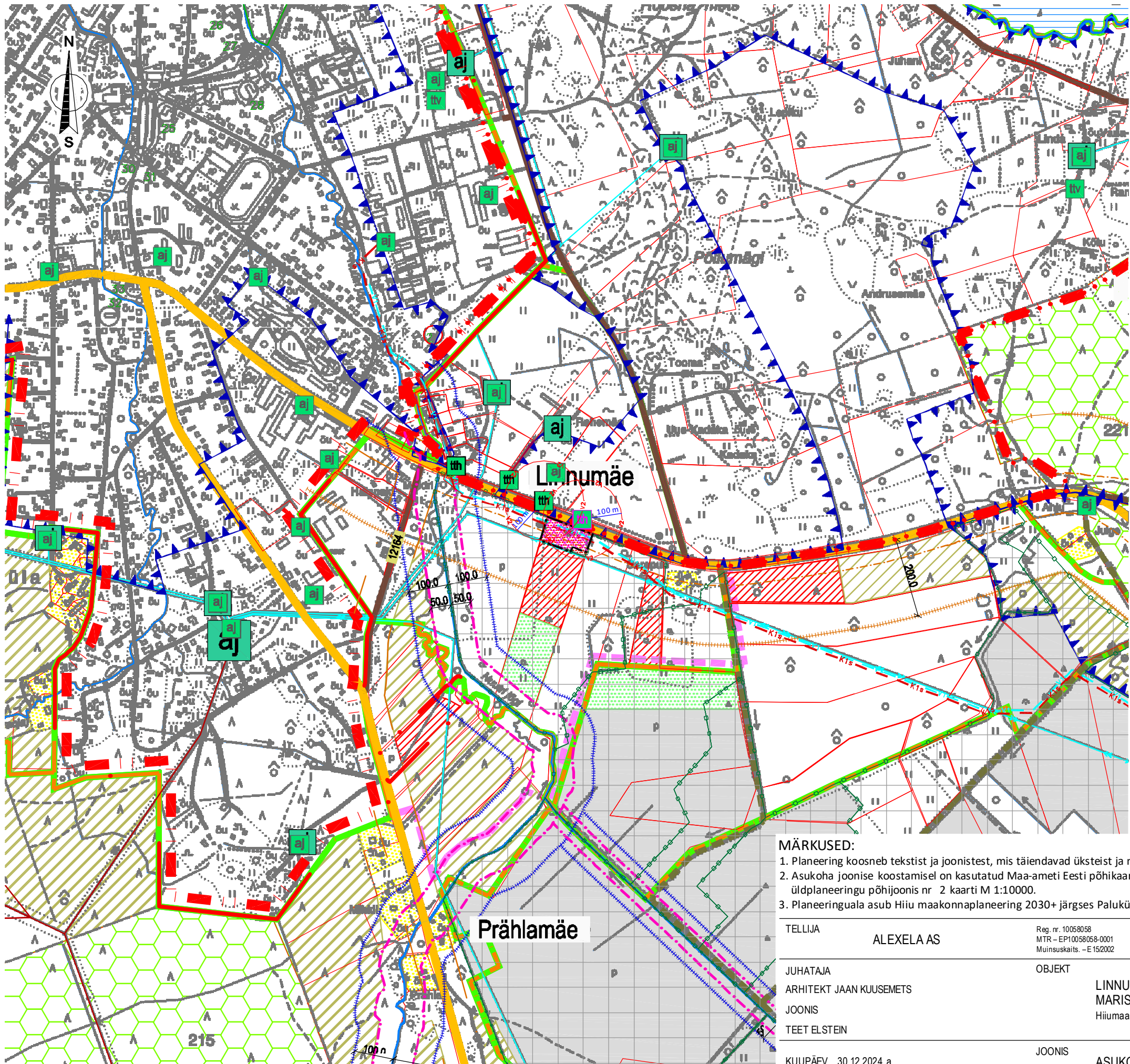


2. JOONISED

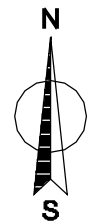
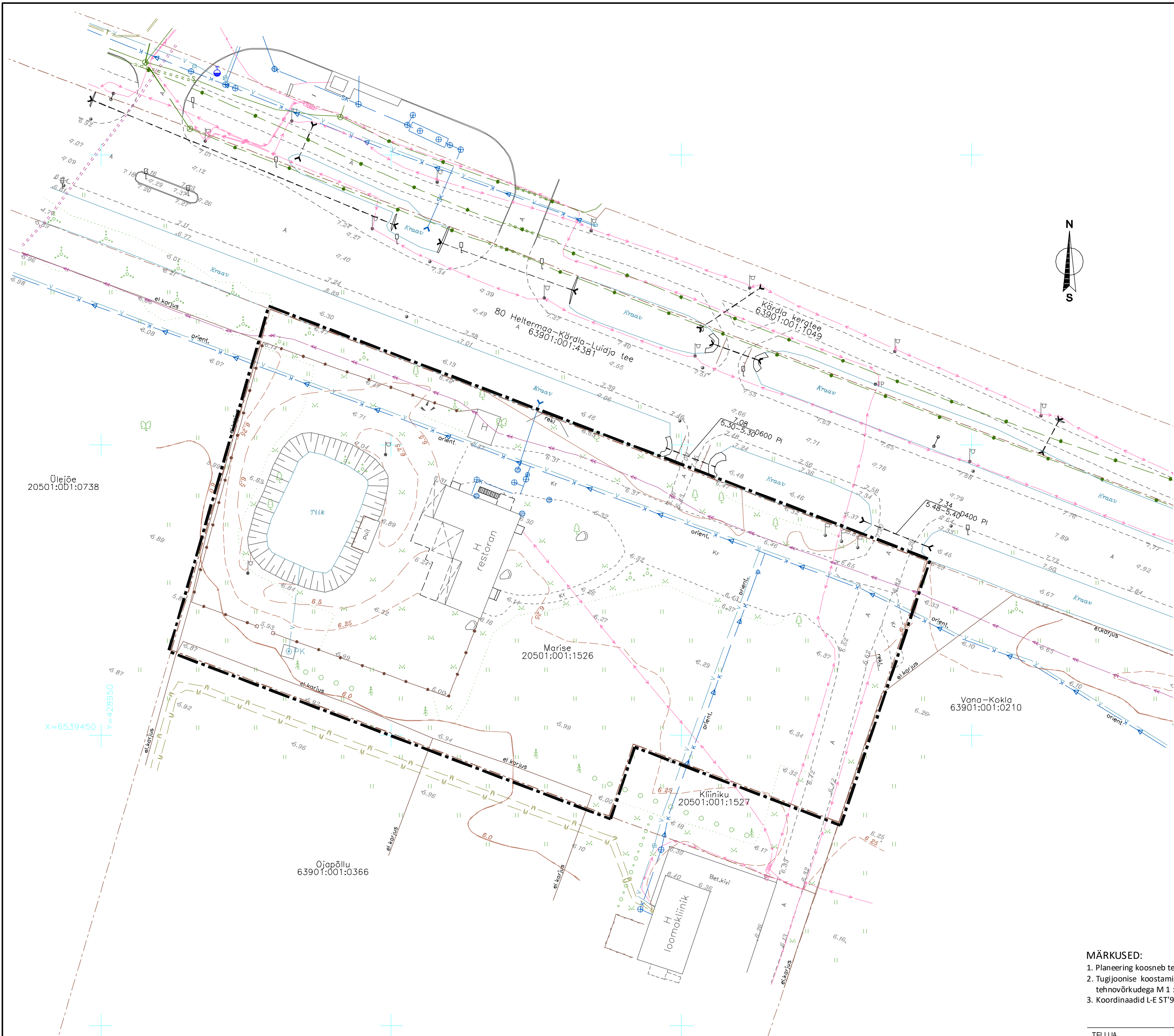


TINGMÄRGID

- PLANEERITAV ALA
- KÜLADE PIIR
- KAUBANDUS-, TEENINDUS- JA BÜROOHOONE MAA
- PERE- JA RIDAELAMU MAA
- PERSPEKTIIVNE PERE- JA RIDAELAMU MAA (Detailplaneeringu kohustusega ala)
- PUHKE- JA VIRGESTUSMAA
- RIIGIMETS
- PÖLLUMAJANDUSMAA
- KUIVENDUSVÕRGUGA MAAD
- VÄÄRTUSLIK MAASTIK, II KLAS (Detailplaneeringu kohustusega ala)
- TUGIMAANTEE
- KÕRVALMAANTEE/KOHALIK MAANTEE
- VALLATEE
- ÜLDPLANEERINGU JÄRGNE MAANTEE KAITSEVÖÖND
- ÜLDPLANEERINGU JÄRGNE RIIGIMAANTEDE SANITAARKAITSEVÖÖND
- KÕRGEPIINGE LIINID
- ALAJAAM
- TULETÕRJEVEE VÕTUKOHT
- TULETÕRJEHÜDRANT
- PLANEERITUD TULETÕRJEHÜDRANT
- TULETÕRJEHÜDRANDI TEENINDUSPIIRKOND

- MÄRKUSED:**
- Planeering koosneb tekstist ja joonistest, mis täiendavad üksteist ja moodustavad ühtse terviku.
 - Asukoha joonise koostamisel on kasutatud Maa-ameti Eesti põhikaart nr. 6232 4 rasterkaart ja ning Pühalepa valla kesksa üldplaneeringu põhijoonis nr. 2 kaarti M 1:100000.
 - Planeeringuala asub Hiiu maakonnaplaneering 2030+ järgses Paluküla (II klass) väärtuslikul maastikul.

TELLIJA	ALEXELA AS	Reg. nr. 10058058 MTR – EP10058058-0001 Muinsuskaitse. – E15/2002	Sadama 15 Kärda 92412 Hiiumaa	Kreutzwaldi 24 Tallinn 10147 Harjumaa	tel: 46 320 24 dagopen@dagopen.ee www.dagopen.ee	TÖÖ NR. 23 - 22
JUHATAJA	OBJEKT	LINNUMÄE KÜLAS ASUVA MARISE KINNISTU DETAILPLANEERING Hiiumaa vald, Hiiu maakond				
ARHITEKT JAAN KUUSEMETS	DAGOpen					
JOONIS	ARHITEKTUURIBÜROO					
TEET ELSTEIN						
KUUPÄEV 30.12.2024. a.	JOONIS	ASUKOHA JOONIS			STAADIUM DP	JOONISE NR. 1

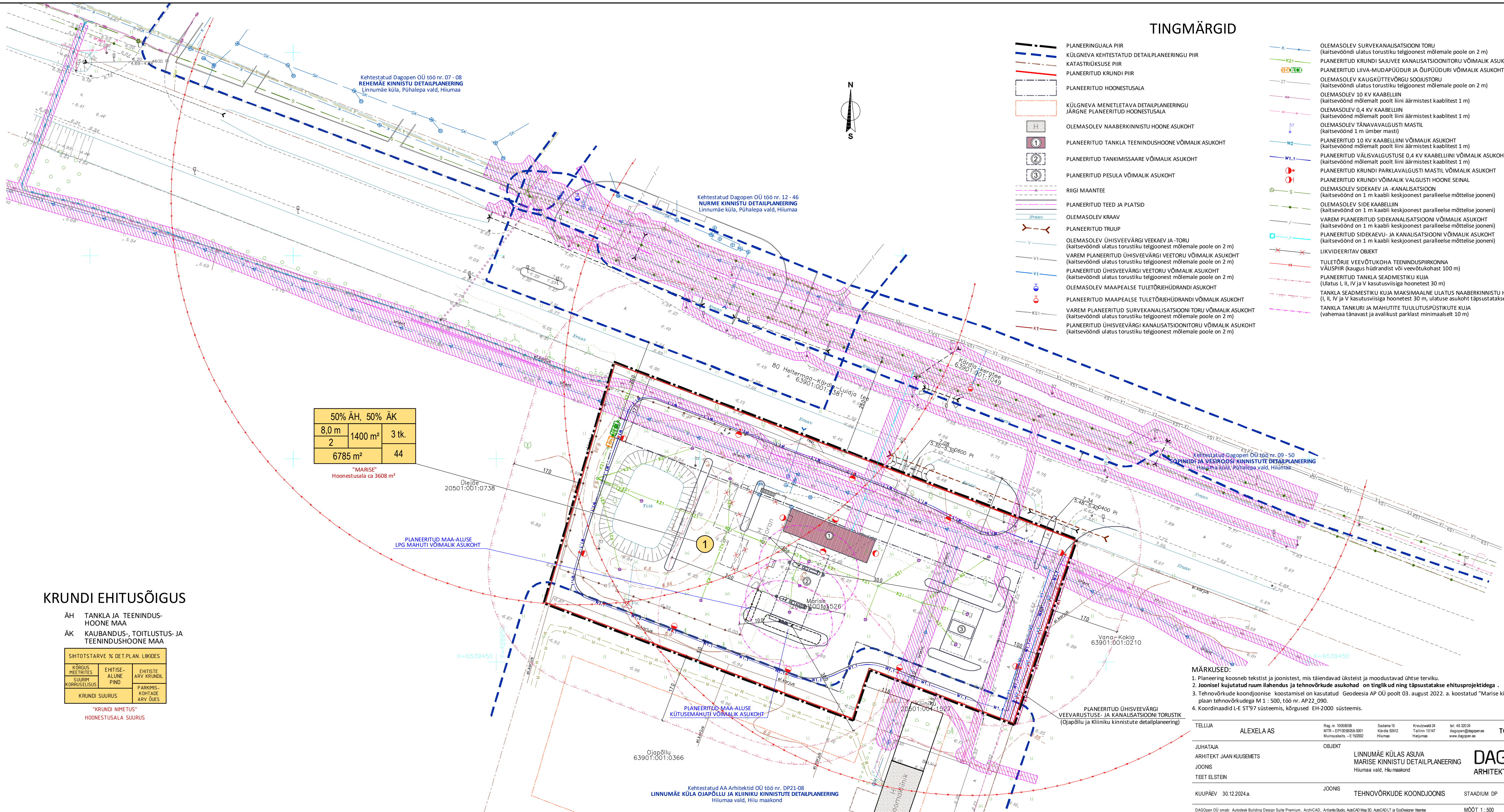


TINGMÄRGID

- PLANEERINGUALA PIIR
- KÜLGNEVA KEHTESTATUD DETAILPLANEERINGU PIIR
- KÜLGNEVA MENETLETAVA DETAILPLANEERINGU PIIR
- KATASTRÜKSUSE PIIR
- HOONE
- MUSTKATTEGA TEE
- KRUUSAKATTEGA TEE
- LIIKLUSMÄRK
- PIIRDEPOST
- LIIKLUSMÄRK (MITMEL POSTI)
- KRAAV
- TRUUP
- PUITAED
- VÕRKAED
- ELEKTRIKARIUS
- PÕÖSASTIK, VÕSA
- MURU
- ROHUMAA
- LEHTPUU
- OKASPUU (KUUSK)
- PÕÖSAS
- PUUDERIDA
- HEKK
- KIVI
- VEEKAEV JA -TORU
- MAAPEALNE TULETÕRJEHÜDRANT
- VEETORUSTIKU MAAKRAAN
- SURVEKANALISATSIOONI TORU
- KANALISATSIOONIKAEV JA -TORU
- KAUGKÜTTEVÕRGU SOOJUSTORU
- MAAKÜTTETORUSTIK
- SAJUVEE KANALISATSIOONIKAEV JA -TORU
- SAJUVEE RESTKAEV
- 10 KV MAAKAABELLIIN
- 0,4 KV MAAKAABELLIIN
- ELEKTRIKILP
- TÄNAVALGUSTI MASTIL
- SIDEKAEV JA -KANALISATSIOON
- SIDE MAAKAABELLIIN
- MAA-ALUSE TEHNOVÕRGU TUNNUSPOST
- HORISONTAALID, NÕLVAKRIIPSUD
- VALITUD HAJUSKÕRGUSED

- MÄRKUSED:
- Planeering koosneb tekstist ja joonistest, mis täiendavad üksteist ja moodustavad ühtse terviku.
 - Tugijoonise koostamisel on kasutatud Geodeesia AP OÜ poolt 03. august 2022. a. koostatud "Marise kinnistu" maa-ala plaan tehnoorkudega M 1 : 500, töö nr. AP22_090.
 - Koordinaadid L-E ST'97 süsteemis, kõrgused EH-2000 süsteemis.

TELLUJA	ALEXELA AS	Reg. nr. 10068058 MTR – EP10058058-0001 Müümisüksik – E 1552022	Sadama 15 Kärda 32412 Hiiumaa	Kreutzwald 24 Tallinn 10147 Harjumaa	tel: 46 330 24 dagopen@dagopen.ee www.dagopen.ee	TÖÖ NR. 23 - 22
JUHATAJA	ARHITEKT JAAN KUUSEMETS	OBJEKT	LINNUMÄE KÜLAS ASUVA MARISE KINNISTU DETAILPLANEERING			
JOONIS	TEET ELSTEIN	Hiiumaa vald, Hiiu maakond				DAGOpen ARHITEKTUURIBÜROO
KUUPÄEV	30.12.2024.a.	JOONIS	TUGIJOONIS	STAADIUM	DP	JOONISE NR. 2
DAGOpen OÜ omab: Autodesk Building Design Suite Premium, ArchiCAD, ArtlantisStudio, AutoCAD Map 3D, AutoCAD LT ja EcoDesigner ltsentse						MÖÖT 1 : 500 FORMAAT A2



TINGMÄRGID

- PLANEERINGUALA PIIR
- KÜLGNEVA KEHTESTATUD DETAILPLANEERINGU PIIR
- KATASTRILISE PIIR
- PLANEERITUD KRUNDI PIIR
- PLANEERITUD HOONESTUSALA
- KÜLGNEVA MENETLETAVA DETAILPLANEERINGU JÄRGNE PLANEERITUD HOONESTUSALA
- OLEMASOLEV NAABERKINNISTU HOONE ASUKOHT
- PLANEERITUD TANKLA TEENINDUSHOONE VÕIMALIK ASUKOHT
- PLANEERITUD TANKIMISSAARE VÕIMALIK ASUKOHT
- PLANEERITUD PESULA VÕIMALIK ASUKOHT
- RIIGI MAANTEE
- PLANEERITUD TEED JA PLATSID
- OLEMASOLEV KRAAV
- PLANEERITUD TRUUP
- OLEMASOLEV ÜHISVEEVÄRGI VEEKAEV JA -TORU (kaitsevööndi ulatus torustiku telgjoonest mõlemale poole 2 m)
- VAREM PLANEERITUD ÜHISVEEVÄRGI VEETORU VÕIMALIK ASUKOHT (kaitsevööndi ulatus torustiku telgjoonest mõlemale poole 2 m)
- PLANEERITUD ÜHISVEEVÄRGI VEETORU VÕIMALIK ASUKOHT (kaitsevööndi ulatus torustiku telgjoonest mõlemale poole 2 m)
- OLEMASOLEV MAAPEALSE TULETÕRJEHÜDRANDI ASUKOHT
- PLANEERITUD MAAPEALSE TULETÕRJEHÜDRANDI VÕIMALIK ASUKOHT
- VAREM PLANEERITUD SURVEKANALISATSIOONI TORU VÕIMALIK ASUKOHT (kaitsevööndi ulatus torustiku telgjoonest mõlemale poole 2 m)
- PLANEERITUD ÜHISVEEVÄRGI KANALISATSIOONITORU VÕIMALIK ASUKOHT (kaitsevööndi ulatus torustiku telgjoonest mõlemale poole 2 m)
- OLEMASOLEV SURVEKANALISATSIOONI TORU (kaitsevööndi ulatus torustiku telgjoonest mõlemale poole 2 m)
- PLANEERITUD KRUNDI SAJUVEE KANALISATSIOONITORU VÕIMALIK ASUKOHT
- OLEMASOLEV KAUĞÜTTEVÕRGU SOOJUSTORU (kaitsevööndi ulatus torustiku telgjoonest mõlemale poole 2 m)
- OLEMASOLEV 10 KV KAABELLIIN (kaitsevöönd mõlemalt poolt liini äärmistest kaablistest 1 m)
- OLEMASOLEV 0,4 KV KAABELLIIN (kaitsevöönd mõlemalt poolt liini äärmistest kaablistest 1 m)
- OLEMASOLEV TÄNAVALGUSTI MASTIL (kaitsevöönd 1 m ümber masti)
- PLANEERITUD 10 KV KAABELLIINI VÕIMALIK ASUKOHT (kaitsevöönd mõlemalt poolt liini äärmistest kaablistest 1 m)
- PLANEERITUD VÄLISVALGUSTUSE 0,4 KV KAABELLIINI VÕIMALIK ASUKOHT (kaitsevöönd mõlemalt poolt liini äärmistest kaablistest 1 m)
- PLANEERITUD KRUNDI PARKLAVAGUSTI MASTIL VÕIMALIK ASUKOHT
- PLANEERITUD KRUNDI VÕIMALIK VALGUSTI HOONE SEINAL
- OLEMASOLEV SIDEKAEV JA -KANALISATSIOON (kaitsevöönd on 1 m kaabli keskjoonest paralleelse mõttelise jooneni)
- OLEMASOLEV SIDE KAABELLIIN (kaitsevöönd on 1 m kaabli keskjoonest paralleelse mõttelise jooneni)
- VAREM PLANEERITUD SIDEKANALISATSIOONI VÕIMALIK ASUKOHT (kaitsevöönd on 1 m kaabli keskjoonest paralleelse mõttelise jooneni)
- PLANEERITUD SIDEKAEVU- JA KANALISATSIOONI VÕIMALIK ASUKOHT (kaitsevöönd on 1 m kaabli keskjoonest paralleelse mõttelise jooneni)
- LIKVIDEERITAV OBJEKT
- TULETÕRJE VEEVÕTUKOHA TEENINDUSPIIRKONNA VÄLISPIIR (kaugus hüdrandist või veevõtukohest 100 m)
- PLANEERITUD TANKLA SEADMISTIKU KUJA (ulatus I, II, IV ja V kasutusviisiga hoonetest 30 m)
- TANKLA SEADMISTIKU KUJA MAKSIMAALNE ULATUS NAABERKINNISTU HOONESTEST (I, II, IV ja V kasutusviisiga hoonetest 30 m, ulatus asukoht täpsustatakse ehitusprojektiga)
- TANKLA TANKURI JA MAHUTITE TUULUTUSPÜSTIKUTE KUJA (vahemaa tänavast ja avalikust parklast minimaalselt 10 m)

50% ÄH, 50% ÄK		
8,0 m	1400 m²	3 tk.
2		
6785 m²		44

"MARISE"
Hoonestusala ca 3608 m²

KRUNDI EHITUSÕIGUS

- ÄH TANKLA JA TEENINDUS-HOONE MAA
- ÄK KAUBANDUS-, TOITLUSTUS- JA TEENINDUSHOONE MAA

SIHTOTSTARVE % DET.PLAN. LIKIDES		
KÕRGUS-MEETRITES	EHITISE-ALLINE PIND	EHITISTE ARV KRUNDIL
KORRUSLISUS		PARKIMIS-KOHTADE ARV
KRUNDI SUURUS		ÄH

"KRUNDI NIMETUS"
HOONESTUSALA SUURUS

- MÄRKUSED:
- Planeering koosneb tekstist ja joonistest, mis täiendavad üksteist ja moodustavad ühtse terviku.
 - Joonisel kujutatud ruumilahendus ja tehnostruktuurid on tinglikud ning täpsustatakse ehitusprojektidega.
 - Tehnostruktuuride koondjoonise koostamisel on kasutatud Geodeesia AP OÜ poolt 03. august 2022. a. koostatud "Marise kinnistu" maa-ala planeeringudega M1 : 500, töö nr. AP22_090.
 - Koordinaadid L-E ST97 süsteemis, kõrgused EH-2000 süsteemis.

TELLIJ	ALEXELA AS	Reg. nr. 10058058 MTR - EP10058058-0001 Müügisuhts - E 155002	Sadamäe 15 Kärdla 5242 Hiumaa	Kreutzwald 24 Tallinn 10147 Hiumaa	tel: 46 203 24 dagopen@dagopen.ee www.dagopen.ee	TÖÖ NR. 23 - 22
JUHATAJA	ARHITEKT JAAN KUUSEMETS	JOONIS	TEHNÖVÕRKUDE KOONDJOONIS	STAADIUM DP	JOONISE NR. 4	
TEET ELSTEIN						
KUUPÄEV	30.12.2024.a.					
DAGOpen OÜ omab: Autodesk Building Design Suite Premium, ArchiCAD, ArtisanStudio, AutoCAD Map 3D, AutoCAD LT ja EcoDesigner Itätee						MÕÖT 1 : 500 FORMAAT A2+